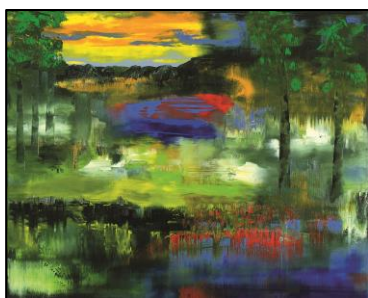


## Kort præsentation af udstillerne på K72's påskeudstilling 2019.



### Franz Beckerlee.

"Det er ellers sjældent, musikere, skuespillere, politikere, entertainere og andre fra underholdningsbranchen har held med også at forsøge sig som billedkunstnere. Som regel er resultatet blot kuriøst. Ikke i Beckerlees tilfælde."

Torben Weirup, Kunstanmelder, Berlingske

Franz Beckerlee er fra 1942 og kom efter realeksamen i lære som værktøjsmager. Han var stærkt inspireret af Robert Jacobsen og begyndte allerede som 16 årig at fremstille skulpturer af jern.

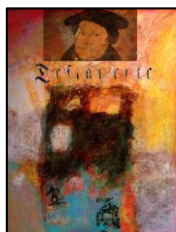
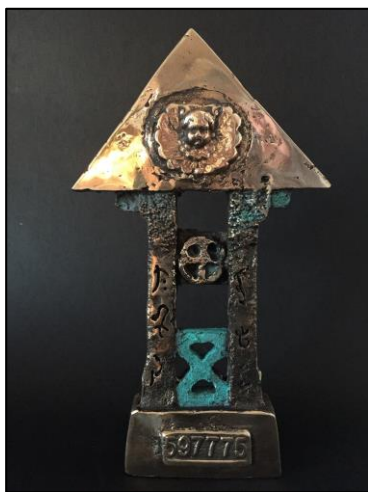
I 1969 dannede han sammen med Willi Jønsson og Kim Larsen – Gasolin, som fyldte hele tilværelsen frem til 1978.

Franz blev i en meget tidlig alder optaget af zenbuddismen, og har aldrig været meget for offentligheden.

Franz har tydeligvis flere strenge at spille på, og for længe siden vendt tilbage som billedhugger.

I dag laver Franz primært malerier. 2008 var 3. gang han blev antaget på Charlottenborgs forårsudstilling.

Der appelleres til flere sanser i Franz Beckerlees kunst!



### Mogens Leander.

Mogens Leander grundlagde i 1984: The New Icon-School of Denmark, - har atelier / galleri i Kolding. Stedet har fået navnet: DOCTOR ARTES KUNST CREMATORIUM.

Mogens Leander har gennem længere tid beskæftiget sig med bronzeportaler. Levn fra antikkens græske og romerske bygningsværker omsættes til nærværende værker, der visuelt gengiver – at tidens tand har tæret på de 2000-årige bygningsværker. På trods af dette står de stadig som vidnesbyrd over fortidens arkitektoniske mesterværker.

Gennem årene har Mogens Leander udviklet et billedsprog der viser koblinger til den hellige klassiske byzantinske ikontradition, men som også indholdsmæssigt, tidsmæssigt og visuelt peger endnu længere tilbage – helt tilbage til de fønikiske og babylonske samfunds billed- og skriftsprog.

Mogens Leander er også aktiv musiker og spiller bl.a. i 2 jazzgrupper: Riverside City Band og Pakhusorkesteret.

Har udgivet kunstbøgerne:

DANSKE IKONER, The New Icon-School of Denmark & KUNST & IKONER, Breve fra Byzans

Se mere på: [www.ikoner.com](http://www.ikoner.com)

## Kort præsentation af udstillerne på K72's påskeudstilling 2019.



### Randi Platz.

Randi Platz har sit eget galleri, Galleri Platz, i Malt mellem Brørup og Vejen og med udsigt over det åbne land. Keramikprodukterne spænder vidt fra små fine unika brocher over vaser til større skulpturer - alle med forskelligt udtryk.

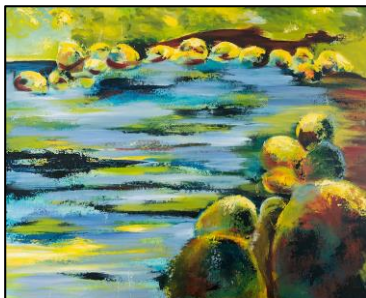
Randi Platz er uddannet keramikker fra Kolding Kunsthåndværkerskole i 1985, og har haft eget galleri siden 1999.

Alle keramiktingene bliver udført i hånden på værkstedet for at bevare det unikke og specielle håndværksmæssige udtryk. Der arbejdes med mindre serier af brugsgenstande og dekorative objekter, der findes både funktionelle og historiefortællende, med et strejf af humor. Keramikken er meget holdbar og tåler både frost og opvaskemaskine.

Detaljerne er kendetegnende for Randi. Hun siger selv at hun har svært ved at begrænse sig og lægger stor vægt på at bibeholde det håndværksmæssige og unikke.

Inspirationen til de mange forskellige håndværk finder hun oftest i naturen, og selvom hun også arbejder i jern, så er det primært i keramik og porcelæn, hun tryller sine værker frem.

Se mere på <https://randiplatz.dk>



### Mir Bredberg Weber

Mir Bredberg Weber er autodidakt billedkunstner siden 1986 – og en udpræget kolorist, der har solgt sine billeder både i Danmark og i USA.

Efter en lang årrække i USA er Mir nu vendt hjem til Danmark og har bosat sig i Glamsbjerg på Fyn. Mir har bevaret det nordiske lys i sine malerier. Hendes motiver er hentet fra naturen og menneskelige relationer, hvorefter de er bearbejdet i et kraftfuldt og nuanceret univers af farver.

Mir leder hele tiden efter lyset når hun arbejder og forsøger at få det frem igennem kontraster. Hun maler akrylmalerier med motiver som oftest består af indtryk, lys og stemninger fra naturen. Da det ikke kun er i det sete, men det oplevede, både i det store perspektiv og det nære, bliver hendes malerier ekspressive naturabstraktioner.

Mir arbejder konstant med at finde en balance mellem det abstrakte og det konkrete, mellem kaos og orden. Oftest i klare farver og helst malet i det fri.

Hun er også meget fascineret af at arbejde med model, både som den hurtige streg og modellens bevægelser og statur. Dette udtrykker hun både med akvarel/tusch på papir og med akryl på lærred.

Se mere på [www.mirbredbergweber.com](http://www.mirbredbergweber.com)

**Mir optræder bl.a. i duoen FAZE'N'MIR som vil spille under ferniseringen Skærtorsdag kl. 13.00**